

SKIZZZZ

extraordinaires aventures

**La neige
de culture
c'est quoi ?**



**Je te révèle
ses secrets**



**bonne découverte
de la neige...**



POURQUOI LES DOMAINES SKIABLES PRODUISENT DE LA NEIGE ?

ce guide pratique

T'ÉCLAIRE ET T'APPORTE LES RÉPONSES

p.4 LA NEIGE DE CULTURE, C'EST QUOI ?

p.5 POURQUOI ON LA PRODUIT ?

p.6 COMMENT ÇA MARCHE ?

p.7 TON DICO DES MOTS

p.8 EN CHIFFRES

La neige de culture c'est quoi ?



LA NEIGE DE CULTURE C'EST JUSTE DE L'EAU, DE L'AIR FROID !

1

Les prélèvements d'eau sont autorisés et contrôlés.

4

Les prélèvements d'eau cumulés pour produire de la neige sont 40 fois moins importants que le volume des fuites sur les réseaux d'adduction d'eau potable en France.

2

Les prélèvements d'eau sont généralement indépendants du réseau d'eau potable. Dans le cas contraire, la priorité est donnée aux usages domestiques.

3

La ressource prélevée est restituée en fin de saison avec la fonte des neiges.

Pourquoi on la **produit** ?

DEPUIS PLUSIEURS DÉCENNIES, LE TOURISME HIVERNAL EST APPARU
COMME UN ÉLÉMENT ESSENTIEL DE L'ÉCONOMIE DES ZONES DE MONTAGNE
EN APPORTANT AUX POPULATIONS LOCALES D'IMPORTANTES
POSSIBILITÉS D'EMPLOI ET DE DÉVELOPPEMENT.



LA NEIGE DE CULTURE ON L'AIME !

Elle est un complément pour une garantie d'exploitation minimale
du domaine skiable en cas d'enneigement naturel déficitaire.

ELLE SÉCURISE

120 000 EMPLOIS

TOUTES ACTIVITÉS CONFONDUES.

C'EST AUSSI DE LA NEIGE TOUT L'HIVER,
POUR TON PLAISIR !



Comment ça marche ?



Ton dico des mots

DEVIENS INCOLLABLE SUR LA NEIGE DE CULTURE !



ON NE DIT PAS NEIGE ARTIFICIELLE

ON DIT NEIGE DE CULTURE

La neige de culture, ce n'est que de l'eau transformée en cristaux de neige sous l'effet des basses températures.

ON NE DIT PAS CANON À NEIGE

ON DIT ENNEIGEUR

En raison de la haute technologie des équipements et du terme plus approprié pour le secteur touristique.

ON NE DIT PAS CONSOMMATION D'EAU

ON DIT PRÉLÈVEMENT D'EAU

L'eau est restituée lors de la fonte de la neige, directement dans le milieu où elle a été prélevée. Ce prélèvement est donc temporaire.



VENTILATEUR

Enneigeur qui expulse de fines gouttelettes d'eau dans l'air à l'aide d'un ventilateur.



PERCHE

Enneigeur installé sur une perche de plusieurs mètres. Il fonctionne grâce à de l'air et de l'eau sous pression.



RETENUE D'ALTITUDE

Réserve d'eau située en altitude qui permet de stocker par anticipation l'eau nécessaire à la production de neige.



NIVOCULTEUR

C'est un professionnel chargé de la production de neige sur les pistes.

En chiffres

QUELS SONT LES CHIFFRES CLÉS À RETENIR ?

0

est le nombre d'adjuvant pour produire la neige de culture

65%

de l'eau prélevée provient de retenues d'altitude

35%

des pistes sont équipées, soit 1 piste sur 3

1 m³
d'eau



permet de produire

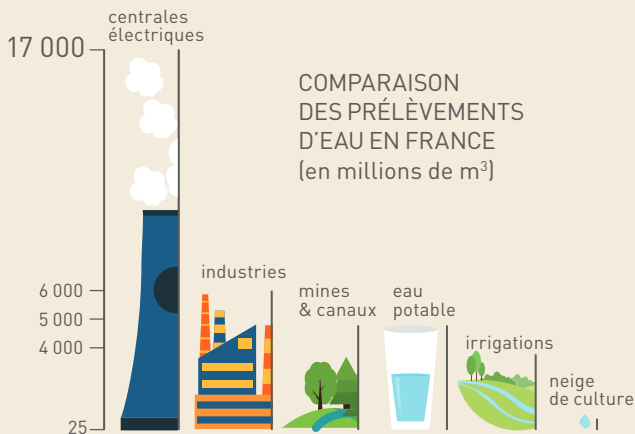
2 m³
de neige



En fin de saison, l'eau prélevée pour la production est restituée avec la fonte des neiges.

20%
par évaporation

80%
par infiltration



25
millions m³
d'eau

50
millions m³
d'eau

2 X MOINS D'EAU PRÉLEVÉE

Le volume d'eau consommé par les piscines privées est estimé au double de celui prélevé par la neige de culture.



QUELLE EST SA CONSOMMATION D'ÉNERGIE ?

	<p>2.1 kWh / journée-skieur</p> <p>Le ratio énergie consommée pour produire de la neige de culture divisé par le nombre de journées skieur.</p>	<p>= 2x pizzas cuites au four. (2x 30min)</p>
	<p>11 kWh / journée-skieur</p> <p>Le ratio énergie totale consommée par les domaines skiables français divisé par le nombre de journées skieur.</p>	<p>= 11x pizzas cuites au four.</p>
	<p>22.7 kWh pour une entrée piscine</p> <p>Energie consommée pour une journée à la piscine.</p>	<p>= 22x pizzas cuites au four.</p>



entre

1 à

3 kWh

=

1 m³
de neige



LA TECHNOLOGIE DE L'ENNEIGEMENT A RÉALISÉ D'ÉNORMES PROGRÈS EN MATIÈRE D'EFFICACITÉ ÉNERGÉTIQUE, D'UTILISATION DE L'EAU ET DE PERFORMANCES.

Aujourd'hui, la production de 1 m³ de neige nécessite entre 1 et 3 kWh selon la configuration des installations

COMBIEN ÇA COÛTE ?

Les coûts varient fortement en fonction de la topographie, de l'altitude de la station, de la technologie utilisée... En moyenne, produire

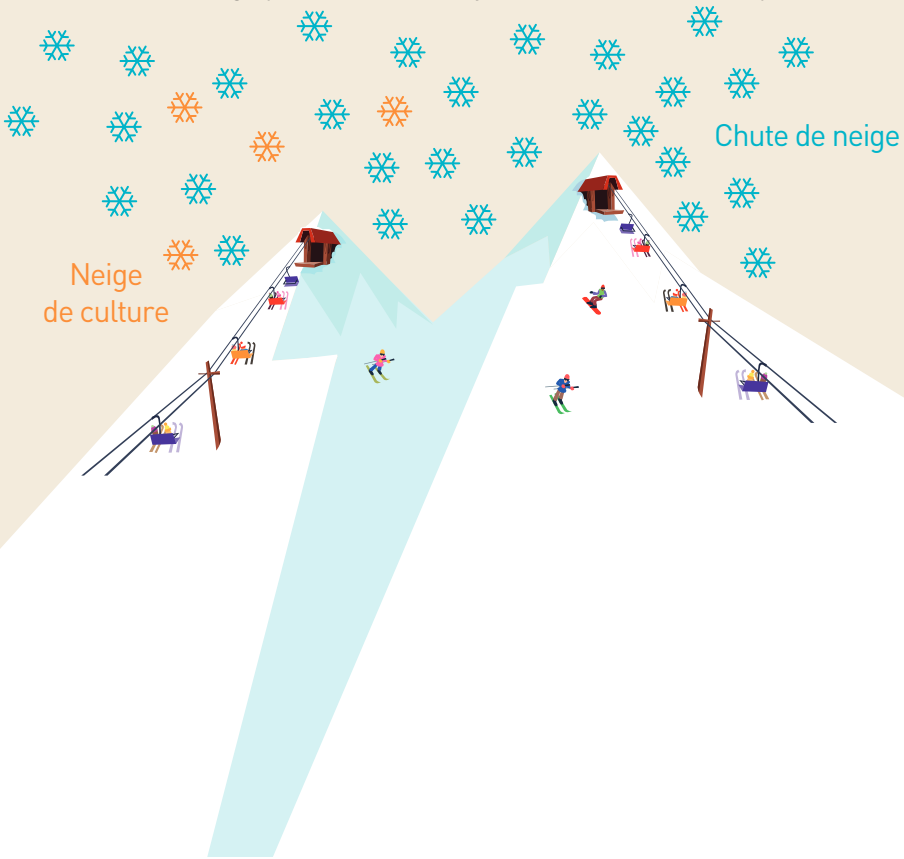
1m³ DE NEIGE REVIENT À 2.5€

Ce coût inclut l'amortissement des investissements et les charges personnel. Il n'inclut pas les travaux de damage.

LA NEIGE DE CULTURE REPRÉSENTE 6 À 10% DE TON FORFAIT DE SKI !

COMMENT EST RÉPARTIE LA NEIGE DE CULTURE SUR UN DOMAINE SKIABLE ?

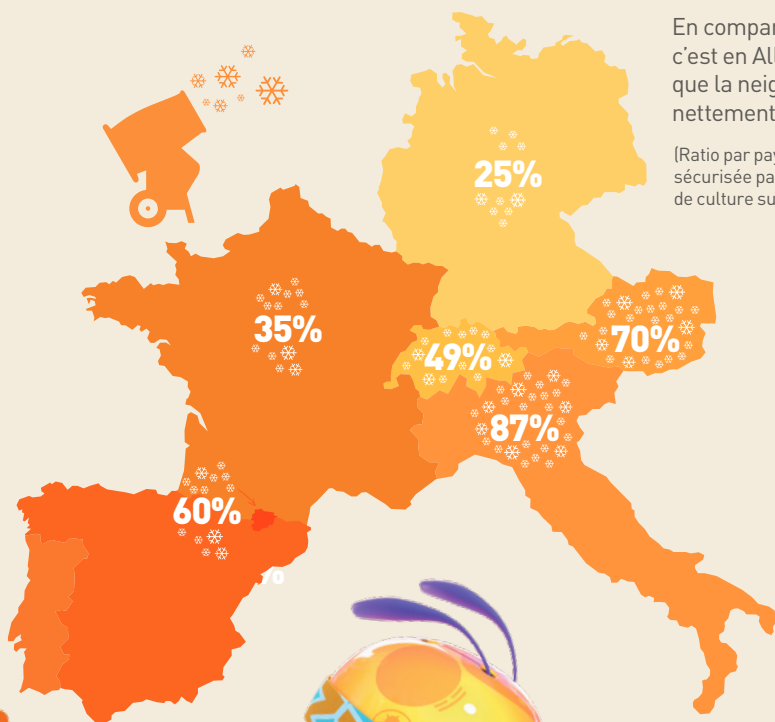
Sur une saison d'hiver, la production de neige représente en moyenne **10%** du volume de neige présent sur les pistes. Des zones stratégiques sont enneigées en priorité : fronts de neige, pistes retour station, jardins d'enfants, zones ludiques, ...



OÙ NOUS SITUONS-NOUS SUR LA NEIGE DE CULTURE PAR RAPPORT À NOS VOISINS ?

En comparant les autres pays, c'est en Allemagne et en France que la neige de culture est nettement moins répandue.

(Ratio par pays : surface des pistes sécurisée par la production de neige de culture sur surface totale des pistes.)



RETROUVE-MOI SUR
D'AUTRES SUJETS TOUJOURS

"extra-ordinaires"



→ www.amplitude.agency & www.inthebox.pro

